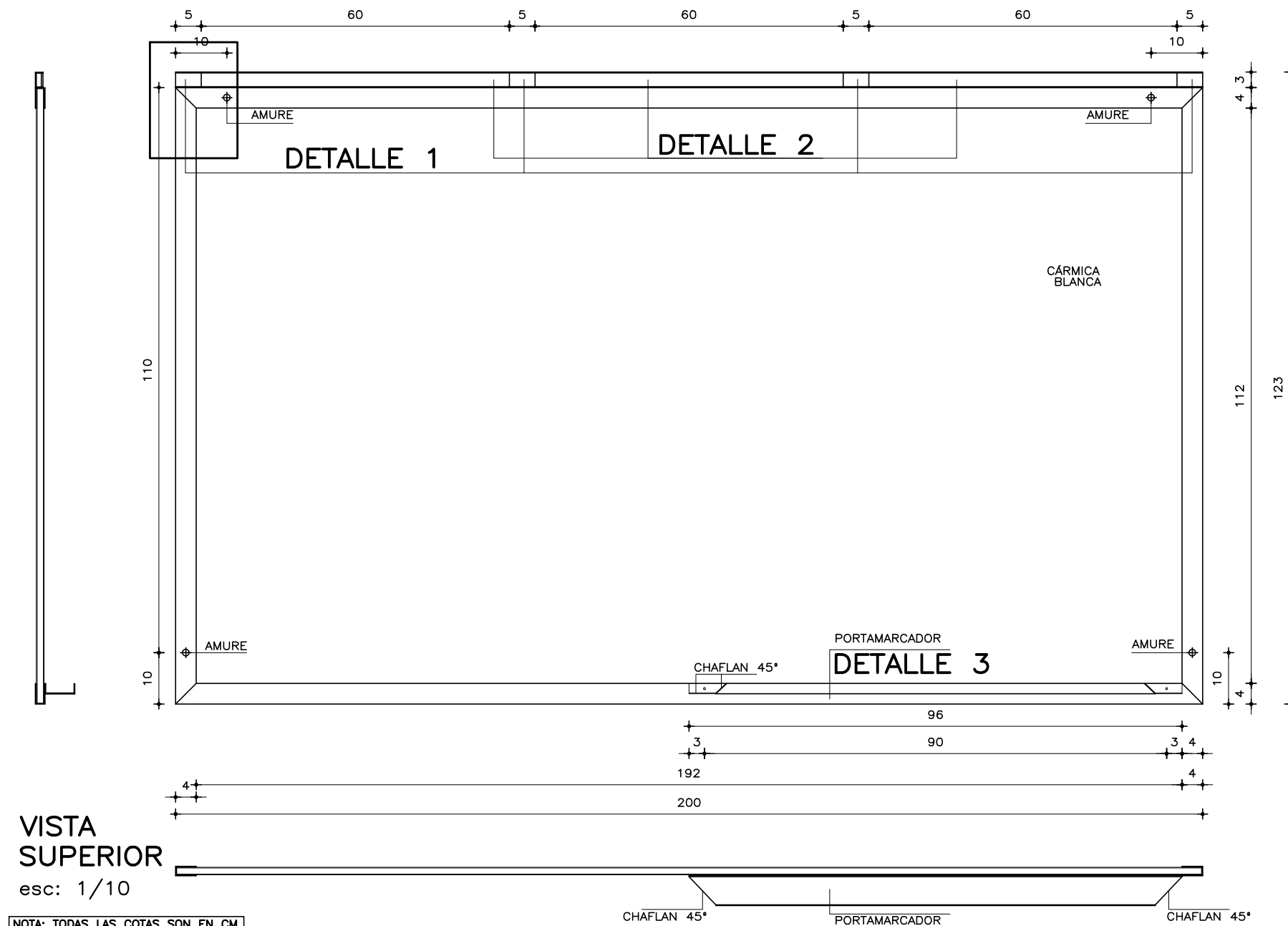


VISTA LATERAL
esc: 1/10

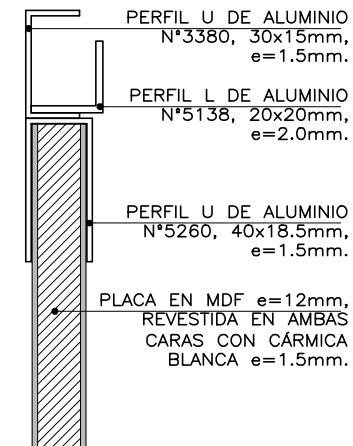
VISTA FRONTAL
esc: 1/10



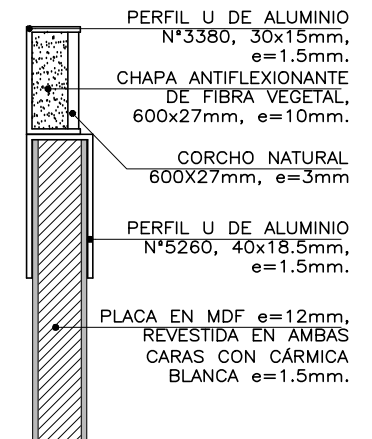
VISTA SUPERIOR
esc: 1/10

NOTA: TODAS LAS COTAS SON EN CM.

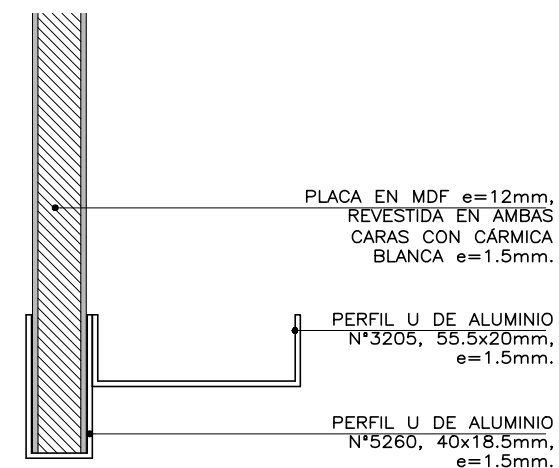
DETALLE 1
esc: 1/2



DETALLE 2
esc: 1/2



DETALLE 3
esc: 1/2



ESTRUCTURA	
MATERIAL:	ALUMINIO
ESPESOR:	1.5mm
TERMINACIÓN:	ANODIZADO
OBSERVACIONES:	PERFIL U N° 5260
	UNIONES INGLETADAS

COMPLEMENTOS	
MATERIAL:	PLACA MDF/CHAPA ANTIFLEXANTE/CORCHO NATURAL
ESPESOR:	12 mm/10mm/3mm
FIJACIÓN:	SEGÚN ESPECIFICACIONES GENERALES
CANTO:	
TERMINACIÓN:	CÁRMICA BLANCA EN AMBAS CARAS e=1.5mm
OTROS:	

EQUIPAMIENTO MOBILIARIO	
PIZARRA CÁRMICA	ITEM 3.1
PRÉSTAMO BID 2480 / OC - UR	FECHA: DICIEMB. 2013
ANEP - CODICEN	ÁREA DE INFRAESTRUCTURA TALLER DE DISEÑO